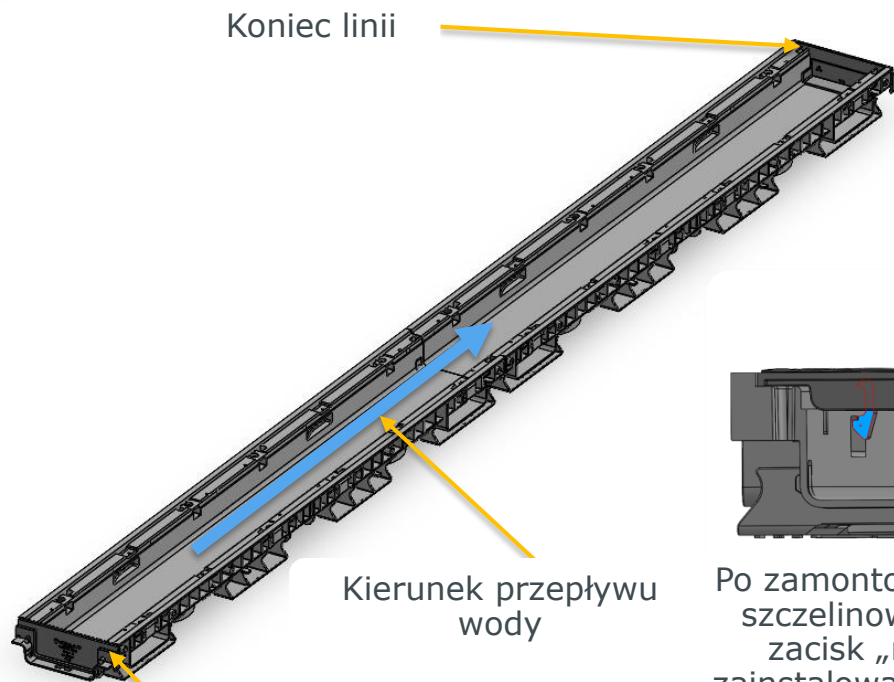


Montaż plastikowej nakładki szczelinowej

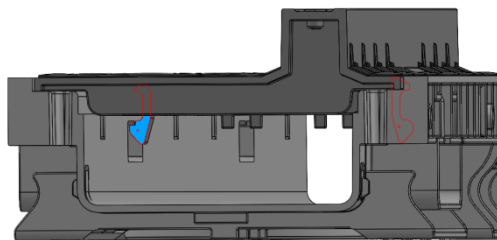


Koniec linii

Kierunek przepływu wody

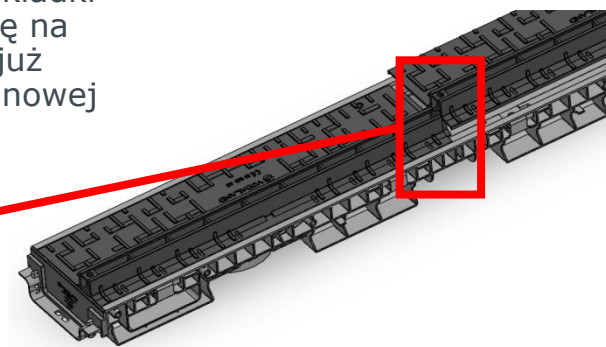
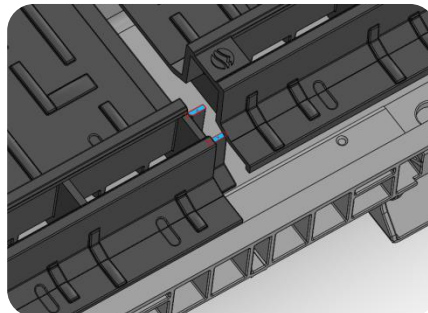
Początek linii

W pierwszej kolejności instaluje się linię kanału zgodnie ze schematem instalacji po czym zakłada się nakładkę szczelinową



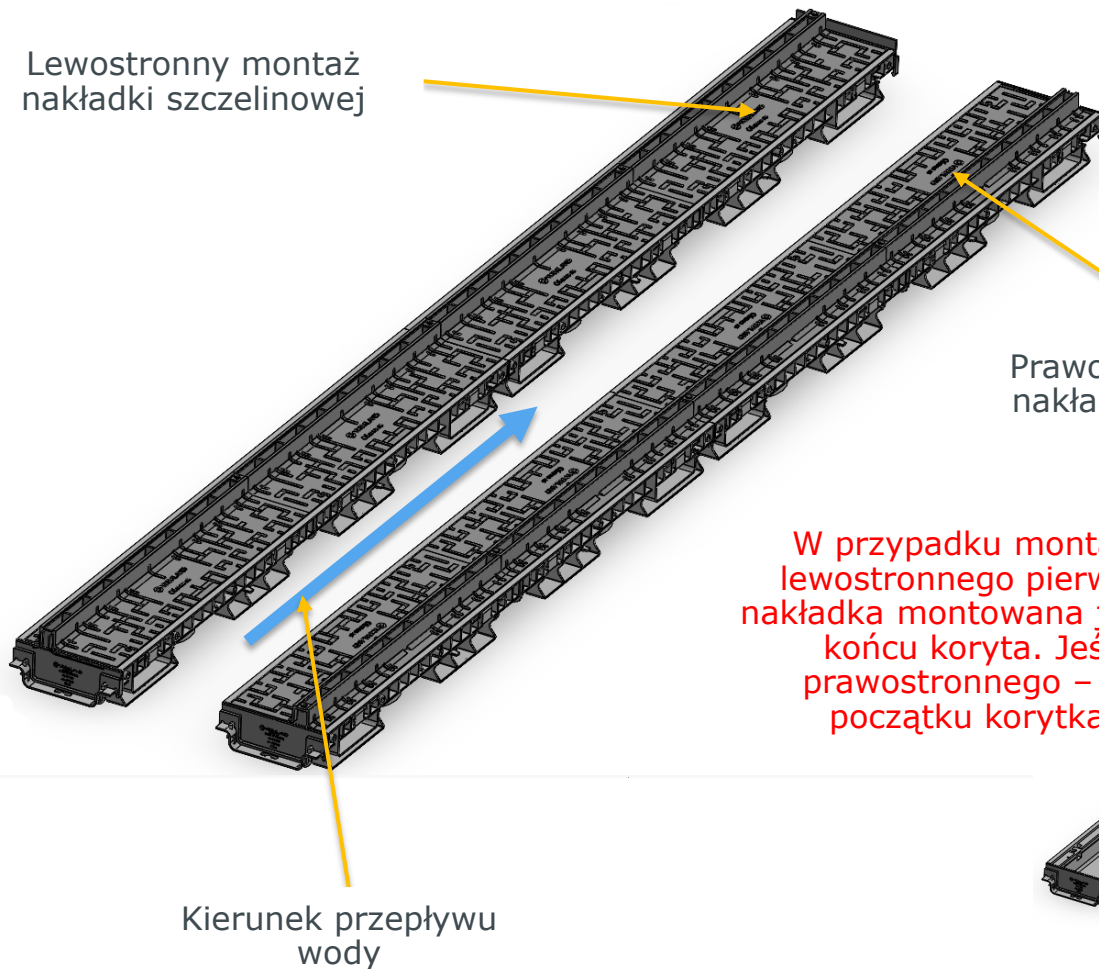
Nakładkę szczelinową blokuje się w specjalnie wyznaczonych miejscach w korytku – eliminuje przemieszczenia pionowe podczas dalszego montażu. W kierunku wzdłużnym nakładka szczelinowa ma niewielki luz co pozwala wyśrodkować nakładkę na kanale.

Po zamontowaniu pierwszej nakładki szczelinowej, kolejne łączy się na zacisk „męski” na „żeński” już zainstalowanej nakładki szczelinowej



Montaż plastikowej nakładki szczelinowej

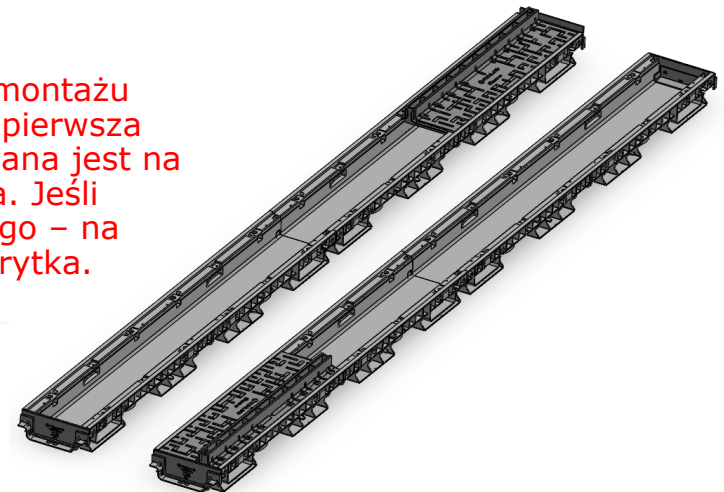
Lewostronny montaż
nakładki szczelinowej



Istnieje rozróżnienie lewostronnego
i prawostronnego montażu nakładki
szczelinowej w zależności od
kierunku spływu wody

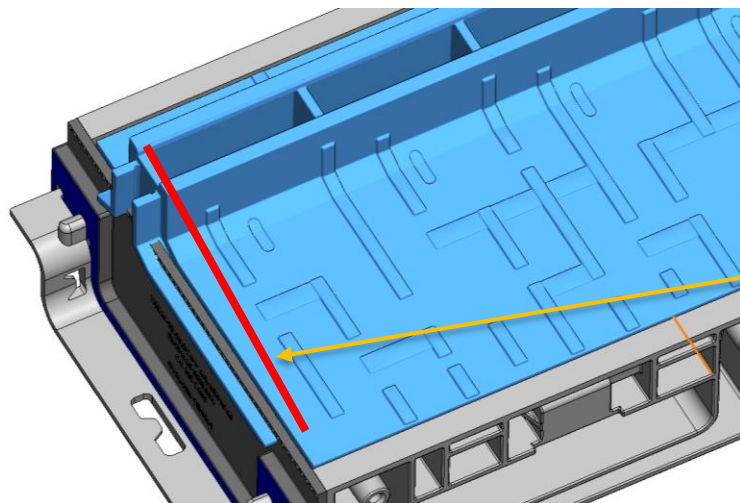
Prawostronny montaż
nakładki szczelinowej

W przypadku montażu
lewostronnego pierwsza
nakładka montowana jest na
końcu korytka. Jeśli
prawostronnego – na
początku korytka.



Kierunek przepływu
wody

Montaż plastikowej nakładki szczelinowej



W przypadku montażu zarówno lewostronnego jak i prawostronnego konieczne jest odcięcie łączenia „żeńskie” ostatniej montowanej nakładki szczelinowej – tak aby nie przeszkadzało w założeniu zaślepki

Podczas montażu elementu rewizyjnego należy również odciąć łączenie „żeńskie” nakładki szczelinowej, która sąsiaduje z rewizją.

