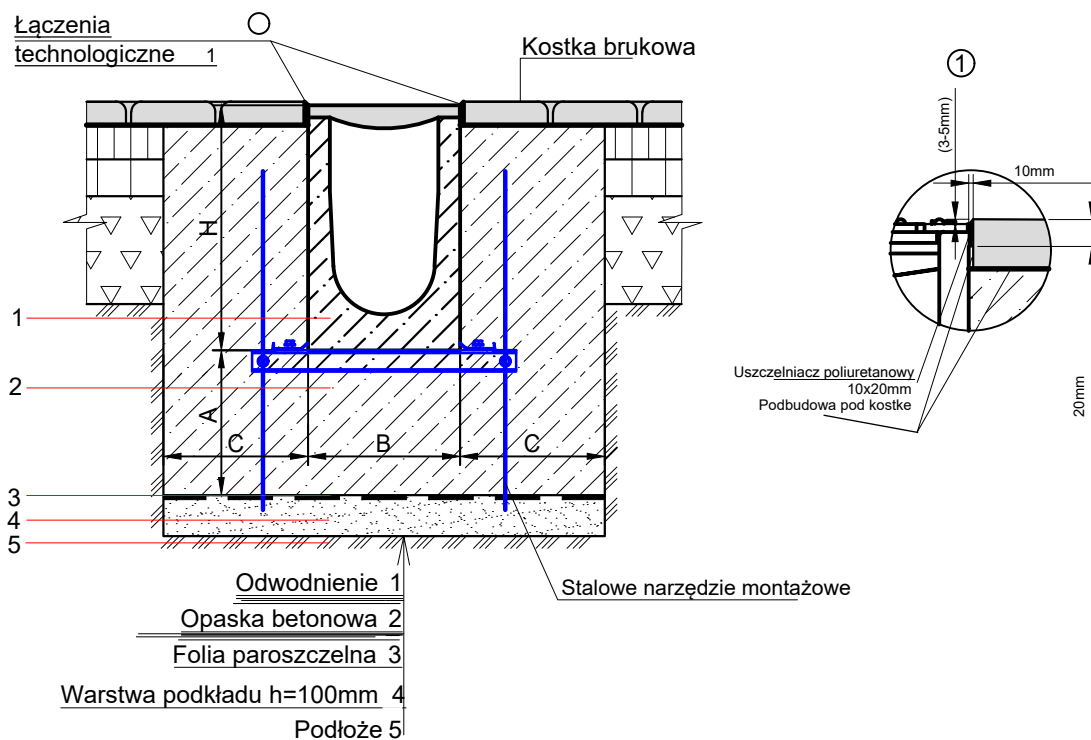


Montaż korytek betonowych Serii PRO o przekroju hydraulicznym DN200 do zabudowy z kostki brukowej



Zalecane parametry obudowy betonowej

Parametry	Klasa obciążenia		
	Klasa C	Klasa D	Klasa E
Głębokość zabetonowania (A)	150mm	200mm	250mm
Szerokość obudowy betonowej (C)	150mm	200mm	200mm
Klasa betonu	C20/25	C30/35	

Uwagi

1. System odwadniający należy montować zgodnie z instrukcjami i zaleceniami producenta.
2. W celu określenia prawidłowej klasy obciążenia może być wymagana konsultacja techniczna producenta.
3. Schemat instalacji systemu odwadniającego nie ma charakteru normatywnego, ma raczej charakter zalecany.
4. Końcowy poziom zacisku betonowego (lub sąsiedniej powłoki) powinien znajdować się 3-5 mm powyżej górnej krawędzi kanału.
5. Wylany beton służy do ułożenia zacisku do betonu i należy go wibrować w celu usunięcia pęcherzyków powietrza.
6. Potrzebę zbrojenia opaski betonowej należy określić na podstawie obliczeń opartych na warunkach geologicznych terenu budowy.
7. Możliwość zastosowania zbrojenia betonu musi być potwierdzona obliczeniami dla klasy E lub F (rodzaj i klasa zbrojenia).
8. Jeżeli długość linii odwadniającej przekracza 10 m, konieczne jest wykonanie dylatacji poprzecznych w konstrukcji opaski betonowej.
9. W celu skompensowania wpływu temperatury i oscylacji okształceniowych sąsiedniej powłoki zaleca się ustawienie temperatury wzdłużnej szwu deformującego; w odległości 250-500 mm od krawędzi kanału odwadniającego.
10. Szew technologiczny można wykonać za pomocą specjalnego uszczelniacza poliuretanowego, jak pokazano na schemacie 1.
11. Linie odwadniające, które są poddawane intensywnym obciążeniom dynamicznym, w tym od poprzecznego oddziaływania transportu, zaleca się układać z bloków monolitycznych odwodnienia z brakiem mocowania śrubowego.
12. Śledź aktualizacje instrukcji i zaleceń na stronie internetowej Vodaland.

UNLESS OTHERWISE SPECIFIED: DIMENSIONS ARE IN MILLIMETERS SURFACE FINISH: TOLERANCES: LINEAR: ANGULAR:	FINISH:	DEBURR AND BREAK SHARP EDGES	DO NOT SCALE DRAWING	REVISION
DRAWN: _____			VODALAND	
CHKD: _____			Kanały betonowe Seria PRO DN200 w obudowie z kostki brukowej	
APPVD: _____			ARTICLE: _____	
APPVD: _____			MATERIAL: Beton	